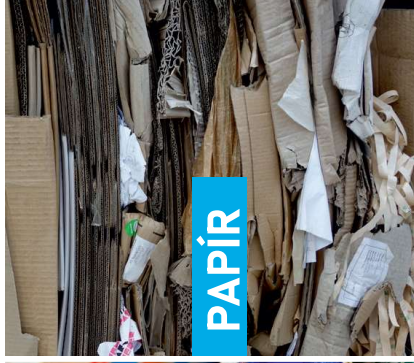




PLASTY
NÁPOJOVÉ
KARTONY



PAPÍR



SKLO



KOVY



BIOODPAD

DO ŽLUTÉHO KONTEJNERU

PATŘÍ

- PET lahve od nápojů
- folie, sáčky, tašky
- obaly od kosmetiky a drogerie, polystyren
- kelímky od jogurtů
- mléčných výrobků
- ostatní plastové předměty
- nápojové kartony od mléka, džusů, mléčných výrobků

NEPATŘÍ

- PVC, linolea, guma, molitan
- plasty znečištěné oleji a chemickými látkami
- nápojové kartony znečištěné zbytky potravin

DO MODRÉHO KONTEJNERU

PATŘÍ

- noviny, časopisy
- kancelářský papír
- reklamní letáky
- knihy, sešity, krabice
- lepenka, karton
- papírové obaly a sáčky
- nevadí papír s kancelářskými sponkami

NEPATŘÍ

- mokré, mastný nebo jinak znečištěný papír
- úhlový a voskový papír
- použité plenky a hygienické potřeby

DO ZELENÉHO KONTEJNERU

PATŘÍ

- lahve od vína, alko i nealko nápojů
- tabulové sklo z oken a dveří
- sklenice od kečupů, marmelád
- rozbité skleničky
- sklo od zavařenin

NEPATŘÍ

- keramika, porcelán, varné sklo
- autosklo
- drátované sklo
- zrcadla, pokovené sklo
- sklokeramika

DO ŠEDIVÉHO KONTEJNERU

PATŘÍ

- nápojové plechovky
- plechovky a konzervy od potravin
- ostatní kovové předměty z domácnosti (sponky, zátky a pod.)
- kovová víčka ze zavařovaček
- alabal

NEPATŘÍ

- obaly znečištěné zbytky potravin a nebezpečnými látkami
- baterie, domácí elektrospotřebiče

DO HNĚDÉHO KONTEJNERU

PATŘÍ

- zbytky z ovoce a zeleniny
- tráva, listí
- zbytky pečiva a obilnin
- skořápky, sedliny z kávy a čaje
- papírové kapesníky
- utěrky, sáčky
- popel ze dřeva

NEPATŘÍ

- bioodpad v plastových pytlích
- živočišné zbytky (maso, kosti)
- komunální odpad
- cigarety a nedopalky

JAK TŘÍDIT ODPADY

